

MIKRO B

ODBIORNIK KOŁNIERZOWY

PRZEWODNIK UŻYTKOWNIKA



PL

MA RTIN[®]
SYSTEM

Spis treści

Opis	3
Lokalizacja i zasięg magnesu nadajnika	7
Włączanie i wyłączanie odbiornika obroży	8
Zakładanie obroży na psa	9
Sprawdzanie kontaktu kołnierza	10
Parowanie odbiornika kołnierzowego z nadajnikiem	11
Rozparowywanie odbiornika kołnierzowego	12
Parowanie odbiornika obroży przez Bluetooth	13
Ładowanie odbiornika obroży	14
Środki ostrożności dotyczące stosowania	16
Rozwiązywanie problemów	17
Sprawdzanie działania stymulacji	18
Recykling	19
Gwarancja	20
Konformizm	21

Opis



Charakterystyka

Obroża Micro B jest wodoodporna.

Posiada wskaźnik rozładowania baterii.

Punkty kontaktowe wykonane są z wysokiej jakości stali nierdzewnej. Jest kompatybilny ze wszystkimi nadajnikami Martin System®. Łatwe włączanie i wyłączenie.

Dane techniczne

Wymiary:	35 x 55 x 22 mm
Waga:	34 g
Zasilanie:	3,7 V - 200 mAh litowo-polimerowy
Częstotliwość:	869,5 MHz
Antena:	
Temperatura robocza:	Zintegrowane -20°C do +40°C

Tryby pracy W

zależności od modelu nadajnika i konfiguracji, odbiornik obroży Micro B może stymulować psa na różne sposoby i na różnych poziomach.

- Bardziej szczegółowe informacje można znaleźć w instrukcji obsługi swojego urządzenia nadajnik.

Odbiornik obroży Micro B jest wyposażony w:

Brzęczyk.

- Wibrator.
- System stymulacji.

Odbiornik obroży Micro B działa w 4 różnych trybach domyślnych:

Kliknięcie (poziom

0). • Stymulacja (błysk/nacięcie, ciągła i rosnąca).

Dźwięk z wibracjami i stymulacją (błysk / nick, ciągły i rosnący).

- Dźwięk ostrzegawczy i wibracje, po których następuje dźwięk, wibracje i ciągła stymulacja.

Główne korzyści

Twój odbiornik obroży Micro B wykorzystuje najlepsze technologie w branży obroży elektronicznych, a większość z nich jest opatentowana przez Martin System®:

- Nowy transformator wysokiego napięcia - NHT (opatentowany).

- Stała i niezawodna stymulacja – SSC („Stimulation à Sensation

- Constante”) (opatentowany).

- System pomiaru kontaktu - CMS (opatentowany).

- Najwyższej jakości punkty kontaktowe (wykonane ze stali nierdzewnej klasy morskiej), które znacznie zmniejszają ryzyko martwicy chemicznej.

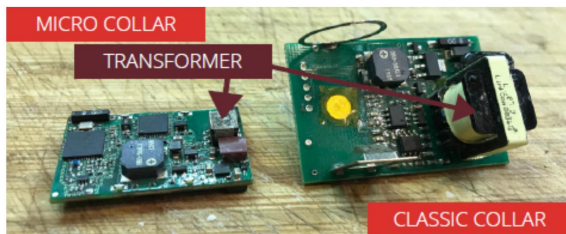
Najmniejszy odbiornik z najdłuższą żywotnością baterii Opatentowany

przez Martin System® transformator NHT ma około 1/8 wielkości standardowego transformatora, przy tej samej wydajności stymulacji i stałej, niezawodnej stymulacji.

Główne zalety stosowania transformatora NHT to:

- Najmniejszy odbiornik z najdłuższą żywotnością baterii w trybie czuwania.

- Stabilna stymulacja nawet na wysokim poziomie przy niskim poziomie naładowania baterii.

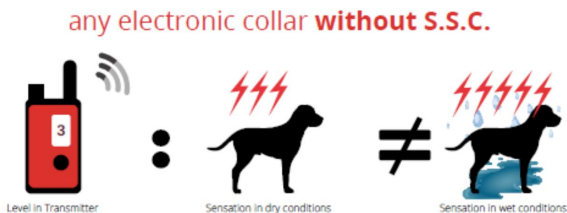


Bezpieczna i uczciwa stymulacja

Odbiornik obroży Micro B wyposażony jest w opatentowaną stymulację SSC:

Mierzy stan skóry psa 20 razy na sekundę. Dostosowuje poziom stymulacji wyjściowej, aby zapewnić stały i niezawodny uczenie odczuwane przez psa.

Pozwala to uniknąć ryzyka przypadkowej nadmiernej stymulacji psa na skutek stale zmieniających się czynników środowiskowych.



Lokalizacja i zasięg magnesu nadajnika

Poniższe rysunki przedstawiają dla różnych nadajników:

Położenie magnesu. Zasięg

odbiornika obroży. • Podany zakres

obowiązuje w warunkach optymalnych. • Bardziej

szczegółowe informacje można znaleźć w instrukcji obsługi swojego urządzenia nadajnik.

PT 3000 / PT 3004



TINY TRAINER



TT 1000



CTT



Włączanie i wyłączanie odbiornika obrożi

Włączanie odbiornika obrożi

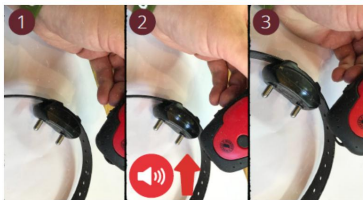
1. Przesuń magnes (samodzielny lub w nadajniku) obok punktu WŁ./WYŁ./synchronizacji odbiornika. Usłyszysz narastający ton. Pomiar stykowy rozpoczyna się, jeśli jest włączony w aplikacji (ustawienia domyślne). Obroża jest WŁĄCZONA i gotowa do użycia.



OSTRZEŻENIE Jeżeli sygnał dźwiękowy nie rozpocznie się wraz z miganie diod LED, oznacza to, że bateria jest słaba i należy ją jak najszybciej naładować.



WSKAZÓWKA Nie pozostawiaj magnesu zbyt długo w pobliżu punktu WŁ./WYŁ./synchronizacji, gdyż w przeciwnym razie rozpocznie się proces parowania.



Wyłączanie odbiornika obrożi

1. Przesuń magnes (samodzielny lub w nadajniku) obok punktu WŁ./WYŁ./synchronizacji odbiornika. Usłyszysz opadający ton. Diody LED przestają migać. Obroża jest WYŁĄCZONA.

Zakładanie obroży na psa

1. Oczyszczyć i wyszczotkować futro. Usuń resztę podszycia.
2. Umieścić odbiornik obroży Micro B pod szyją psa.
3. Wyreguluj odpowiednio pasek.
 - Jeśli pasek będzie zbyt luźny, punkty styku nie będą miały kontaktu ze skórą psa, a pies nie będzie odczuwał stymulacji.
 - Jeśli pasek jest zbyt ciasny, pies będzie miał trudności z oddychaniem.
4. Użyj CMS (Contact Measurement System), aby dopasować kołnierz tak luźno w miarę możliwości, zapewniając jednocześnie dobry kontakt ze skórą.



Sprawdzanie kontaktu kołnierza

Odbiornik obroży Micro B wykorzystuje opatentowany system pomiaru kontaktu (CMS).

Dioda LED na

obrożu sygnalizuje kontakt ze skórą psa, zapewniając bezpieczny i skuteczny trening. CMS

pozwala uniknąć przypadkowej

nadmiernej stymulacji, gdy nie ma bezpośredniego kontaktu (z powodu mostkowania

prądu). Podczas gdy CMS sprawdza kontakt, diody LED migają szybko i

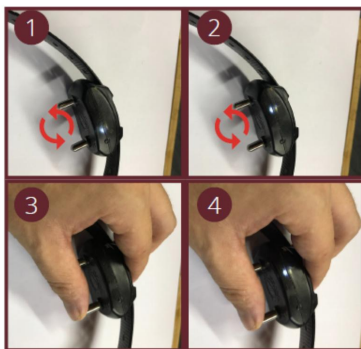
alternatywnie.

CMS jest aktywny przez 2 minuty po włączeniu obroży. Gdy kontakt jest

prawidłowy, jedna dioda LED miga dwukrotnie co 3 sekundy. Naciśnij dowolny przycisk na

nadajniku lub urządzeniu FingerKick, aby zatrzymać

CMS-a.



Parowanie odbiornika kołnierzowego z nadajnikiem

1. Umieścić i przytrzymać magnes (samodzielny lub w nadajniku) obok punktu WŁ./WYŁ./synchronizacji odbiornika.
2. Poczekać, aż diody LED zaczną szybko i jednocześnie migać.
3. Odsuń magnes od nadajnika na odległość co najmniej 1 metra.
4. W ciągu 10 sekund naciśnij przycisk symulacji na pilocie lub podłączonym urządzeniu Fingerkick.
5. Naciśnij ponownie przycisk, aby upewnić się, że parowanie zostało zakończone.
6. Naciśnij przycisk stymulacji i sprawdź, czy obroza reaguje.



Rozparowywanie odbiornika kołnierzewego

Odbiornik z obrożą Micro B z 1 kodem identyfikacyjnym

1. Sparuj obrożę z innym nadajnikiem. Zostaje automatycznie rozłączony z poprzednim nadajnikiem.

Odbiornik z obrożą Micro B z 4 kodami identyfikacyjnymi

1. Umieścić i przytrzymać magnes (samodzielny lub w nadajniku) obok punktu WŁ./WYŁ./synchronizacji odbiornika.
2. Poczekaj, aż diody LED zaczną szybko i jednocześnie migać.
3. Odsuń magnes na odległość co najmniej 1 metra na około 3 sekundy.
4. Ponownie przesuń magnes (samodzielny lub w nadajniku) obok ON / OFF / punkt synchronizacji odbiornika Diody LED przestają szybko i jednocześnie migać. Odpowiadające parowanie zostanie usunięte.

Odbiornik z obrożą Micro B można sparować z maksymalnie 4 nadajnikami/kodami identyfikacyjnymi (czyli obiema stronami 2 urządzeń PT3000):

Nadajniki są parowane w kolejności 1, 2, 3 i 4. Jeśli sparujesz dodatkowy nadajnika, zastępuje on czwarty. Aby skasować nadajniki/kody ID 1, 2, 3 i 4, rozparuj wszystkie nadajniki.



Parowanie odbiornika obroży przez Bluetooth

Instalowanie aplikacji

Wyszukaj i zainstaluj aplikację Doggify na swoim smartfonie. Lub zeskanuj kod QR:



Androida



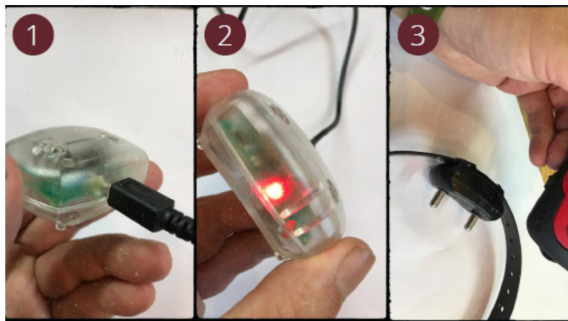
iOS

Pierwsze parowanie:

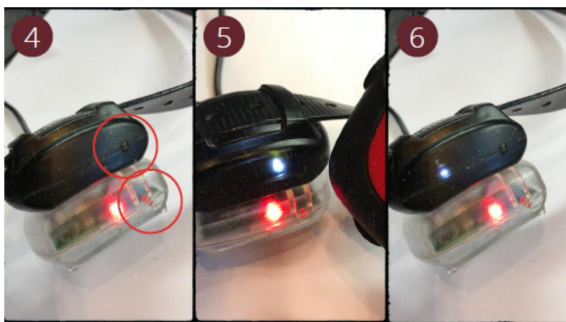
1. Włącz odbiornik obroży.
2. Upewnij się, że Bluetooth w Twoim smartfonie jest włączony.
3. Uruchom aplikację Doggify.
4. Dodaj nowy odbiornik obroży na żądanie lub naciśnij znak (+) w prawym górnym rogu ekranu aplikacji.
5. Stuknij w urządzenie Micro B.
Urządzenie łączy się z odbiornikiem obroży.
6. Zaakceptuj parowanie.
Diody LED na odbiorniku obroży szybko migają, potwierdzając parowanie.
7. W ciągu następnych 30 sekund, aby zapewnić prawidłowe sparowanie z odbiornikiem kołnierzowym, ponownie przesuń magnes obok punktu WŁ./WYŁ./synchronizacji odbiornika.
Na ekranie aplikacji wyświetli się zielony znak zaznaczenia.
Odbiornik obroży jest sparowany ze smartfonem.

Ładowanie odbiornika obroży

1. Podłącz zasilacz do modułu ładowarki.
2. Podłącz zasilacz do źródła zasilania (sieć, gniazdo zapalniczki 12 V, port USB komputera...). Dioda LED na module ładowarki świeci się w sposób ciągły.
3. WYŁĄCZ odbiornik obroży Micro B.



4. Podłącz odbiornik obroży do modułu ładowarki, wyrównując czerwoną kropkę na odbiorniku obroży z czerwoną kropką na module ładowarki.. Jeśli odbiornik zostanie prawidłowo umieszczony, akumulator będzie się automatycznie ładował.



OSTRZEŻENIE

Jeśli usłyszysz narastający sygnał dźwiękowy, odbiornik obroży jest źle włożony do modułu ładującego lub moduł ładujący nie jest zasilany.

5. Sprawdź diodę LED na odbiorniku obroży:

- Miga: akumulator się ładuje.
- Ciągły: akumulator jest naładowany.

Środki ostrożności dotyczące stosowania

Martin System® przestrzega zasad ECMA.

Nie zostawiaj obroży na szyi psa przez dłuższy czas.

- Nigdy dłużej niż 8 kolejnych godzin.
- Nacisk i tarcie punktów kontaktowych może podrażniać skórę.

Codziennie sprawdzaj psa pod kątem szorstkości, podrażnień skóry lub skaleczeń obszar styku z punktami kontaktowymi.

Jeżeli o to chodzi:

- Natychmiast zdjęj kołnierz.
- Zapewnij odpowiednią opiekę.
- Przed założeniem obroży poczekaj, aż pies całkowicie się zagoi.
- Jeżeli stan skóry nie ulegnie poprawie, skonsultuj się z lekarzem weterynarii.

Co tydzień dezynfekuj szyję psa i punkty kontaktowe. • Używaj gąbki lub ręcznika nasączonego roztworem dezynfekującym.

Jeśli pies jest w złym stanie zdrowia, przed założeniem obroży szkoleniowej skonsultuj się z lekarzem weterynarii.

Aby prawidłowo korzystać z tego produktu, potrzebujesz minimum podstaw szkolenia (takie jak siadanie, leżenie i pewna wiedza z zakresu przypominania).

Regularnie sprawdzaj, czy punkty kontaktowe są bezpiecznie zamocowane i zablokowane.

Nigdy nie zostawiaj odbiornika obroży w pobliżu nadajnika lub magnesu, który może niespodziewanie sparować lub rozparować obrożę.

Rozwiązywanie problemów

Po włączeniu odbiornika obroży podłączonego do modułu ładującego słychać narastający ton. Obroża może być

odwrócona na module ładującym. • Wyjmij i włóż ponownie we właściwej pozycji.

Moduł ładowania może nie być zasilany.

- Zasil moduł ładujący za pomocą kabla USB.

Nie można włączyć odbiornika obroży

Bateria odbiornika obroży może być całkowicie rozładowana. •

Naładuj odbiornik obroży na module ładującym. • Jeśli jest całkowicie rozładowany, przed próbą ładuj go przez około godzinę włącz to.

Odbiornik obroży nie reaguje na naciśnięcie przycisku

Urządzenia mogą nie być sparowane. • Ponownie

sparuj urządzenia. Sprawdź działanie z różnych odległości.

- Jeśli jest to problem z zasięgiem, wymień baterię nadajnika.

Jeśli napotkasz inny problem Sprawdź

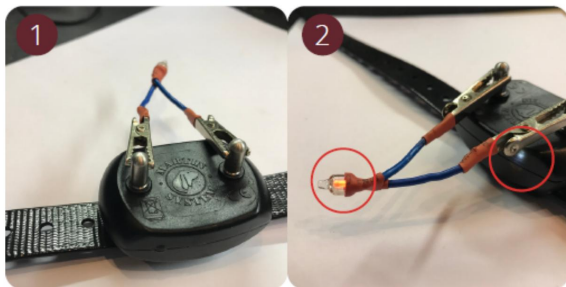
FAQ na naszej stronie internetowej.

Skontaktuj się z naszym centrum serwisowym.

Sprawdzanie działania stymulacji

Do sprawdzenia poprawności działania odbiornika obroży potrzebna jest lampka kontrolna.

1. Przymocuj zaciski krokodylkowe do punktów kontaktowych.
2. Wyślij jedną lub więcej stymulacji za pomocą pilota. Jeśli odbiornik działa prawidłowo, przy każdym impulsie zapala się kontrolka (im wyższy poziom, tym jaśniejsze oświetlenie). Jeśli lampka kontrolna nie zaświeci się przy poziomach wyższych niż 1, skontaktuj się z autoryzowanym serwisem detalista.



Recykling



Normy wymagają, aby części elektryczne i urządzenia elektroniczne były poddawane recyklingowi i nie wyrzucane do kosza na śmieci.

Jeśli nie używasz już tego materiału lub nie można go naprawić, nie wyrzucaj go do zwykłych śmieci domowych.

Zwróć go sprzedawcy lub skontaktuj się z obsługą klienta Martin System® w celu uzyskania dalszych informacji.

Gwarancja

Martin System® gwarantuje na swój sprzęt wady produkcyjne przez 2 lata, obejmując części i robociznę.

Niniejsza gwarancja obejmuje wszystkie usterki powstałe w normalnych warunkach pracy.

Gwarancja nie obejmuje usterek wynikających z wypadków i/lub niewłaściwego użytkowania.

Gwarancja nie obejmuje żadnego z poniższych:

- Wymiana baterii. • Wymiana paska. • Ryzyko transportowe związane ze zwrotem produktu do Martina System®.
- Uszkodzenie produktu na skutek zaniedbania lub błędu użytkownika. • Uszkodzeń produktu powstałych w wyniku napraw dokonanych przez osoby nieupoważnione. • Odpowiedzialność za szkody spowodowane niewłaściwym użytkowaniem produktu lub załamanie.

W przypadku wystąpienia wady urządzenie zostanie według uznania Martin System® naprawione lub wymienione.

Aby skorzystać z tej gwarancji, należy w ciągu dziesięciu dni przesłać do Martin System® kartę gwarancyjną dołączoną do urządzenia. Gwarancja nie obejmuje urządzeń, dla których nie została wypełniona i zwrócona do Martin System® karta gwarancyjna.

Konformizm

DEKLARACJA ZGODNOŚCI „CE”.

Deklaracja zgodności (DoC)
Dyrektywa R&TTE 1999/5/CE

SYSTEM MARTINA™
oświadcza, że

Odbiornik z kołnierzem Micro B

spełnia wszystkie warunki Dyrektywy Europejskiej nr 1999/5/CE z
dnia 07.04.99

I jest zgodny z następującymi normami:

BEZPIECZEŃSTWO (art. 3.1.a): EN

60950 EMC (art. 3.1.b): EN 300.489-3 V1.4.1

SPECTRUM (art. 3.2): EN 300.220-3 V1.1.1 Miejsce i data

tego dokument: Lantin, 15 marca 2019 r

SYSTEM MARTINA™

Rue Joseph Martin, 35
4450 LANTIN – BELGIA

Podpisano przez producenta lub w jego imieniu:

Imię i nazwisko: Michael Bellon

Stanowisko: dyrektor



Notatki



Cutting-edge **technology** ▶ **Nature** in simple ways

Rue Joseph Martin, 35 - B-4450 Lantin - Belgia
+32(0)4 263 96 05 - info@martinsystem.com
www.martinsystem.com